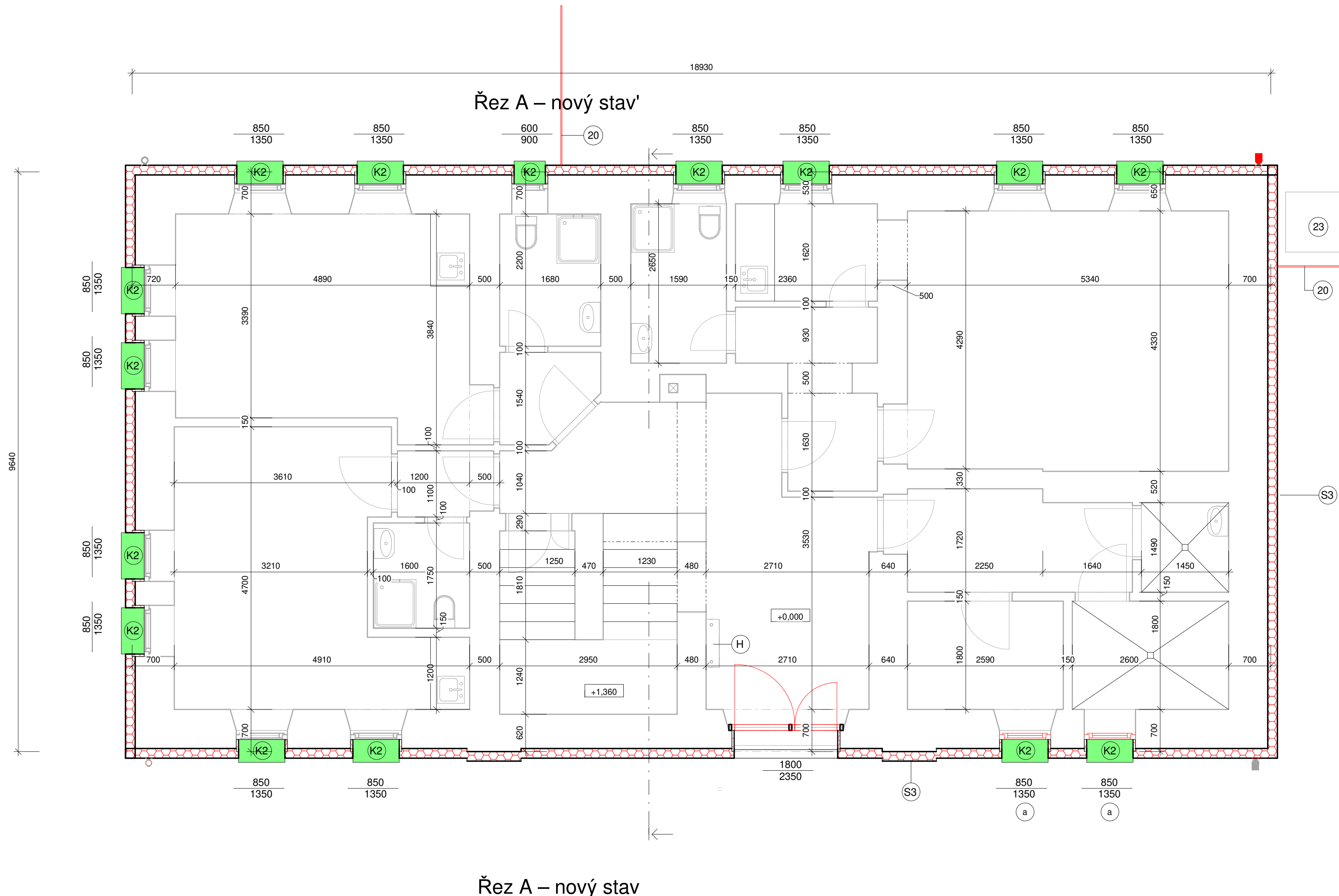


Půdorys 1. nadzemní podlaží - nový stav

M 1 : 50



LEGENDA MATERIÁLU

- ZDIVO A STAVEBNÍ KONSTRUKCE - STÁVAJÍCÍ BEZE ZMĚN
- NOVÉ KONSTRUKCE - (okna, dveře, klempířské prvky)
- TEPELNÁ IZOLACE OBVODOVÝCH STĚN MW tl. 160 mm $\lambda=0,038$ W/m2.K
- TEPLENÁ IZOLACE SOKLU
- NADZEMNÍ ČÁST - EPS F clima tl. 140 mm $\lambda=0,032$ W/m2.K
- PODZEMNÍ ČÁST - XPS tl. 140 mm $\lambda=0,032$ W/m2.K - hloubka min. 1,0 m pod upravený terén
Tloušťka izolantu soklu bude upřesněna na stavbě po odstranění stávající izolace obvodového pláště !

LEGENDA PRVKŮ PSV

Ozn.	Popis
ZŠ	ZATEPLENÍ OKENNÍCH A DVEŘNÍCH ŠPALET - XPS tl. 40 mm - u všech oken a dveří - vodorovné i svislé strany
O	OKNA PLASTOVÁ - trojsklo, $U_w = 1,0$ W/m2.K
D	DVEŘE VCHODOVÉ HLINÍKOVÉ $U_d = 1,2$ W/m2.K

Bezbariérové užívání dle vyhlášky č. 398/2009

Nový vstup do objektu bude provedený tak, aby byla dodržena vyhláška č. 398/2009 Sb. o obecných technických požadavcích zabezpečujících bezbariérové užívání staveb. Vstup do objektu bude proveden dle bodu 1. přílohy č.3: Dveře musí mít šířku nejméně 800 mm. Výškové rozdíly na komunikacích pro chodce nesmí být vyšší než 20 mm. Otvírávací dveřní křídla musí být ve výši 800 až 900 mm opatřena vodorovnými madly přes celou jejich šířku, umístěnými na straně opačné než jsou závěsy. Prosklené dveře musí být chráněny proti mechanickému poškození vozíkem. Prosklené dveře, jejichž zasklení zasahuje níže než 800 mm nad podlahou, musí být ve výšce 800 až 1000 mm a zároveň ve výšce 1400 až 1600 mm kontrastně označeny oproti pozadí; zejména musí mít výrazný pruh šířky nejméně 50 mm nebo pruh ze značek o průměru nejméně 50 mm vzdálenými od sebe nejvíce 150 mm, jasně viditelnými oproti pozadí. Doplní se prosklené plochy s parapetem nižším než 40 mm, včetně označení proskleného a bezbariérového vstupu.

Ovládací prvky musí být ve výšce 600 – 1200 mm nad podlahou a musí být umístěny ve vzdálenosti nejméně 500 mm od pevné přepážky. Manipulační plocha před těmito ovládacími prvky smí mít sklon pouze v jednom směru a nejvýše v poměru 1:50 (2%), musí mít šířku nejméně 1000 mm a hloubku nejméně 1200 mm.

Povrch pochozích ploch musí být řešen se sníženou kluzností povrchu.

Všechny použité výrobky pro bezbariérové úpravy pro osoby s omezenou schopností pohybu a orientace musí odpovídat technickým předpisům, včetně dodržení barevného kontrastu od pochozí plochy a musí mít ověření o shodě výrobků dle nařízení vlády č. 163/2002 Sb. §7.

Číslo revize	Datum	Popis změny

<div><div><div><div><div><div></div><div>KL-PLAN</div></div></div><div><div><div></div><div>projektový ateliér</div></div></div></div></div><div><div><div><div></div><div>KL-PLAN</div></div><div><div>T: +420 777 821 078</div><div>info@klplan.cz</div><div>www.klplan.cz</div></div></div><div><div><div><div></div><div></div></div><div><div></div><div></div></div></div></div></div></div>	OPRAVA FASÁDY BYTOVÉHO DOMU JANOV Č.P. 114, NOVÝ BOR		
	Půdorys 1.nadzemní podlaží - nový stav		
	HIP Schvalovatel ±0,000 ±0m.n.m. Bpv	Investor Město Nový Bor, nám. Míru 1 473 01 Nový Bor IČO 00260771	PARE ČÍSLO:
	Zpracovatel dílčí části Jaroslava Kučerová	Místo stavby Kraj Nový Bor Liberecký	
Vedoucí dílčí části: Ing. Libor Kubát		Číslo zakázky Měřitko 14-2022/LK-JK Jak je ukázáno	ČÍSLO VÝKRESU: D.1.1.b_02
		Dokumentace pro ohlášení udržovacích prací	

19.12.2022 13:37:08